



MHÀ, ESTUDI GRÀFIC · DL: L 93-2021 · FOTOGRAFIES. PORTADA: vista des del portell de les Bòfies (Marcel Camps). CONTRAPORTADA: Sant Miquel del Soler (Marcel Camps); font del Vermell (Ester Sabata). INTERIOR: la Rat (Marcel Camps)

Llocs d'interès / Lugares de interés

Font del Vermell: és la font més concorreguda de la comarca. L'aspecte actual es deu a la construcció de la carretera a finals dels anys quaranta del segle XX.

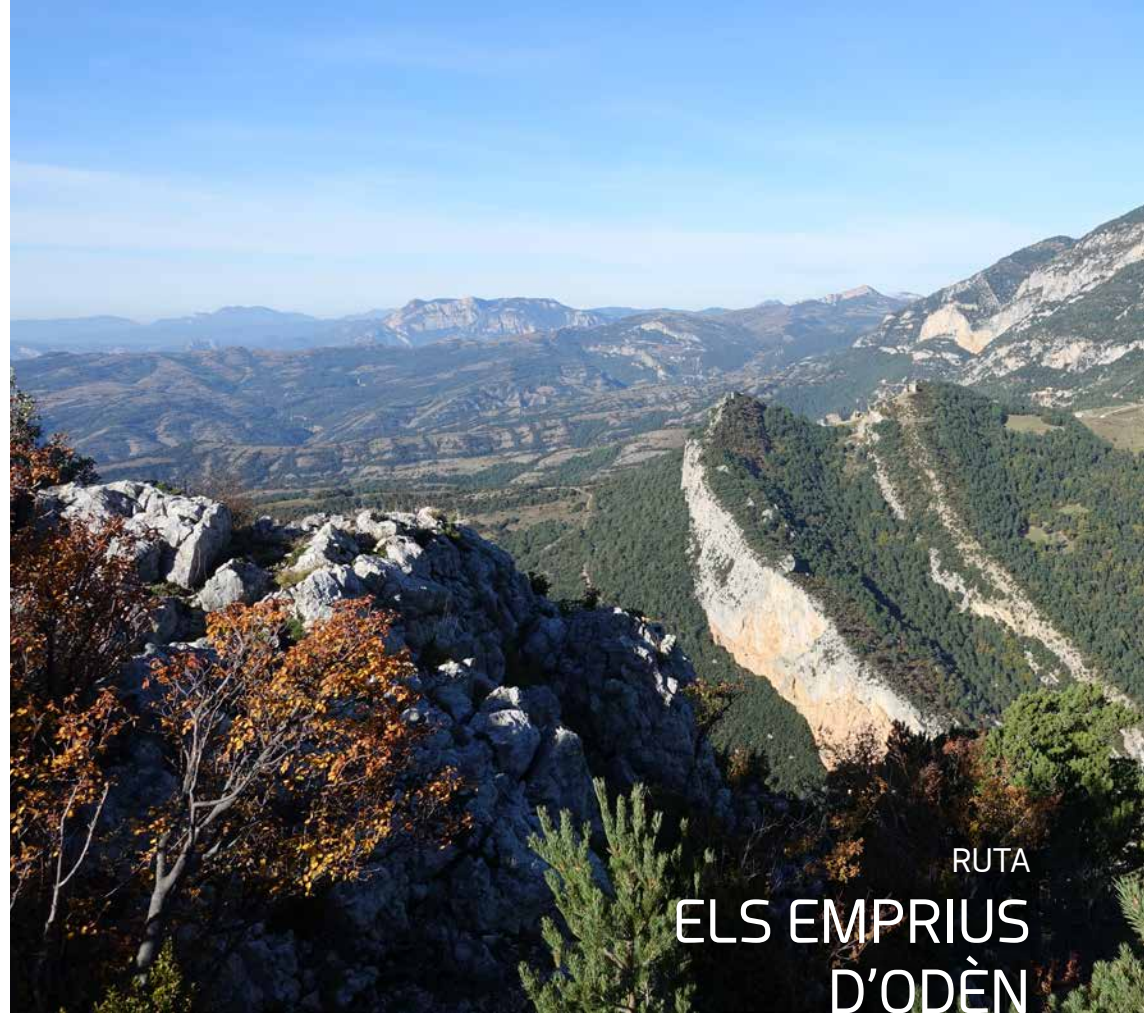
Font del Vermell: es la fuente más concurrida de la comarca. El aspecto actual se debe a la construcción de la carretera a finales de los años 40 del siglo XX.

Sant Miquel del Soler: petita església romànica del segle XII coberta de lloses. És d'una sola nau apuntada, acabada amb un absis semicircular.

Sant Miquel del Soler: pequeña iglesia románica del siglo XII cubierta de losas. Es de una sola nave apuntada, acabada con un ábside semicircular.

Camí ral: el seu nom ve de real ja que en molts casos van ser promoguts i protegits per la monarquia que els feia lliures de peatge. Aquestes vies públiques eren les més importants abans de la construcció de les carreteres. En aquesta ruta seguim dos camins rals: el del Montnou que baixava a Solsona en direcció nord-sud i el de Sant Llorenç de Morunys a Cambrils, d'est a oest.

Camí Ral (camino Real): su nombre proviene de real, ya que en muchos casos fueron promovidos y protegidos por la monarquía, que los hacía libres de peaje. Estas vías públicas eran las más importantes antes de la construcción de las carreteras. En esta ruta seguimos dos caminos reales, el del Montnou, que bajaba a Solsona en dirección norte-sur, y el de Sant Llorenç de Morunys, en Cambrils, de este a oeste.



RUTA ELS EMPRIUS D'ODÈN

OFICINA DE TURISME DEL SOLSONÈS
Carretera de Bassella, 1 - 25280 Solsona
T. (+34) 973 48 23 10 - ☎ 623 172 497
turisme@turismesolsones.com
www.turismesolsones.com
@turismesolsones

112 Telèfon d'emergències



Ruta senderisme

8,2 km

Ruta circular / Ruta circular

Dificultad moderada / Dificultat moderada

3 h 30 min

343 m

Estacionalidad / Estacionalitat

TERRENY COMPLICAT	PENDENT PRONUNCIAT	CREUAMENT DE RIOS	EXPOSICIÓ AL BUIT
TERRENO COMPLICADO	PENDIENTE PRONUNCIADA	CRUCE DE RIOS	EXPOSICIÓN AL VACÍO

⚠ Observacions: en algun punt de la ruta s'han de creuar carreteres. Molta atenció i precaució.

⚠ Observaciones: en algunos puntos de la ruta hay que cruzar carreteras. Mucha atención y precaución.



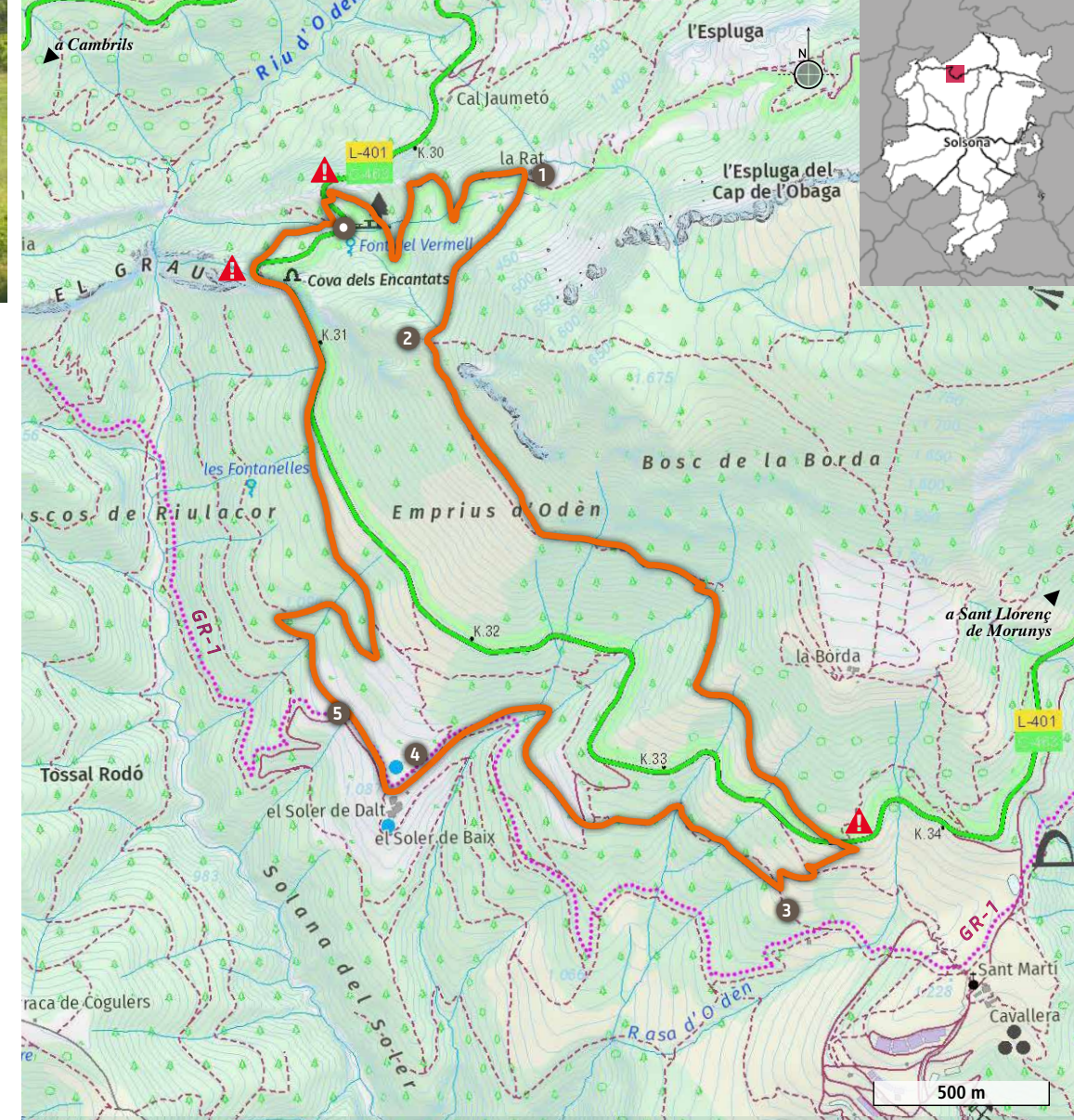
- No feu foc
- No llenceu deixalles
- Acampada lliure no permesa
- Respecteu els éssers vius de l'entorn
- Seguiu les indicacions de la ruta
- Respecteu el patrimoni de l'entorn



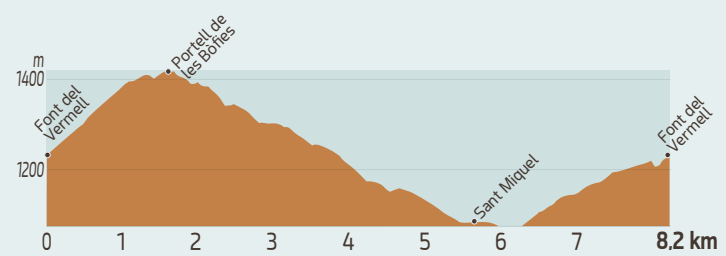
DESCRIPCIÓ DE LA RUTA

- **0 km.** Font del Vermell. Seguim la carretera en direcció a Cambrils i a uns cent metres agafem una pista que ens queda a mà dreta.
- 1 **1,1 km.** Casa La Rat. Deixem la pista i travessem un camp pel mig que trobem a mà dreta. Seguim una pista.
- 2 **1,7 km.** Portell de les Bòfies. És el punt més alt del nostre itinerari, 1.412 m d'altitud. Aquí s'acaba la pista. Continuem per un corriol a l'esquerra.
En una bifurcació de camins, agafem el de sota. Bastant més endavant travessem la carretera. Sota uns cables d'alta tensió girarem quasi 180° tot seguint, per una pista, en sentit contrari. Trobem una altra pista que prenem a l'esquerra i immediatament una altra a la dreta.
- 3 **4,2 km.** GR-1. Deixem la pista i seguim les pintades vermelles i blanques a la dreta, pintades que ja no abandonarem fins després de les cases del Soler. Arribem a una pista ampla que seguim avall.
- 4 **5,7 km.** Sant Miquel del Soler. Trobem l'ermita romànica sobre el camí i abans de les dues cases del Soler. Seguim pel GR-1.
- 5 **6 km.** Pal indicador. Deixem el GR-1 que baixa i continuem per la mateixa pista, sempre seguint la més fressada. Deixem el GR-1 cap a la dreta i pugem fins a trobar la carretera L-401. Anem cap a l'esquerra. Després de la tanca d'un revolt pronunciat baixem per un corriol desdibuixat. Arribem a la zona de pícnic.
- **8,2 km.** Font del Vermell. Fi de la ruta.

- **0 km.** Font del Vermell. Seguimos la carretera en dirección a Cambrils y a unos cien metros tomamos una pista a nuestra derecha.
- 1 **1,1 km.** Casa La Rat. Dejamos la pista y cruzamos un campo a nuestra derecha. Seguimos por una pista.
- 2 **1,7 km.** Portell de les Bòfies. El punto más alto de nuestro itinerario, 1 412 m. Aquí se acaba la pista. Continuamos por un sendero a la izquierda.
En una bifurcación de caminos, seguimos el de abajo. Bastante más adelante, cruzamos la carretera. Bajo unos cables de alta tensión, giramos casi 180° siguiendo, por una pista, en sentido contrario. Encontramos otra pista que seguimos, a la izquierda, e inmediatamente otra a la derecha.
- 3 **4,2 km.** GR-1. Dejamos la pista y seguimos las pintadas rojas y blancas a la derecha, pintadas que ya no abandonaremos hasta después de las casas del Soler. Llegamos a una pista ancha que seguimos hacia abajo.
- 4 **5,7 km.** Sant Miquel del Soler. Encontramos la ermita románica sobre el camino y antes de las dos casas del Soler. Seguimos por el GR-1.
- 5 **6 km.** Poste indicador. Dejamos el GR-1 que baja y continuamos por la misma pista, siempre siguiendo la más trillada. Dejamos el GR-1 hacia la derecha y subimos hasta encontrar la carretera L-401. Vamos hacia la izquierda. Tras la valla de una curva pronunciada, bajamos por un sendero desdibujado. Llegamos al picnic.
- **8,23 km.** Font del Vermell. Fin de la ruta.



RUTA ELS EMPRIUS D'ODÈN



Ruta no senyalitzada
Ruta no señalizada



Disponible en GPS