

# El vessant ombrívol de Madrona

Orientat al nord, aquestes obagues regades per la riera de Madrona són més ombrívols i s'hi conserva millor la humitat i la frescor; això fa que la vegetació espontània sigui més densa i tingui millors condicions hídriques per a vegetar.

El caràcter forestal d'aquestes obagues està dominat per la pinassa, que constitueix un hàbitat d'èlevat interès en la directiva europea. La riera de Madrona és un curs fluvial de muntanya que transcorre en la seva pràctica totalitat per la comarca del Solsonès i desemboca al pantà de Rialb.

Aquest espai està dominat gairebé tot per pinedes de pinassa (*Pinus nigra salzmannii*), que es troben en un bon estat de conservació i tenen en aquestes obagues una de les seves millors representacions. El sotabosc està constituït per matollar predominantment de boix (*Buxus sempervirens*) encara que també hi ha espècies com el corner (*Amelanchier ovalis*) o l'avellaner (*Corylus avellana*). Sovint apareix barrejat amb roure de fulla petita (*Quercus faginea*) i a vegades amb alguna altra de frondosa, com l'alzina (*Quercus ilex*), o la blada (*Acer opalus*). Aquest espai és també un bon representant de la fauna forestal, amb una típica influència mediterrània a causa del seu bon estat de conservació.



**Pinassa**  
*Pinus nigra salzmannii*



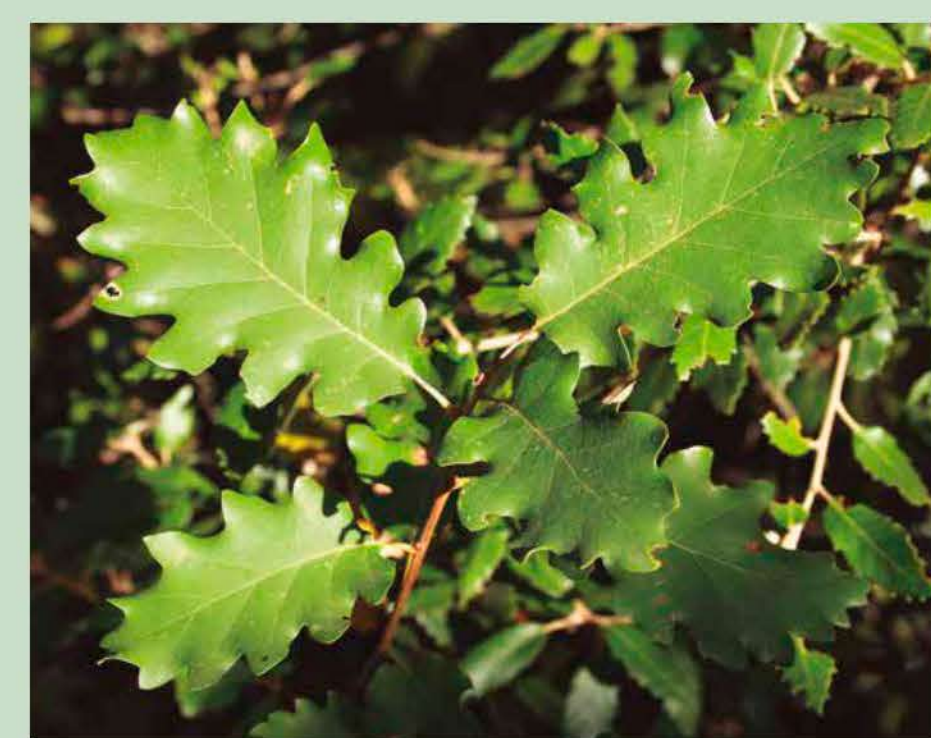
**Boix**  
*Buxus sempervirens*



**Corner**  
*Amelanchier ovalis*



**Avellaner**  
*Corylus avellana*



**Roure**  
*Quercus faginea*



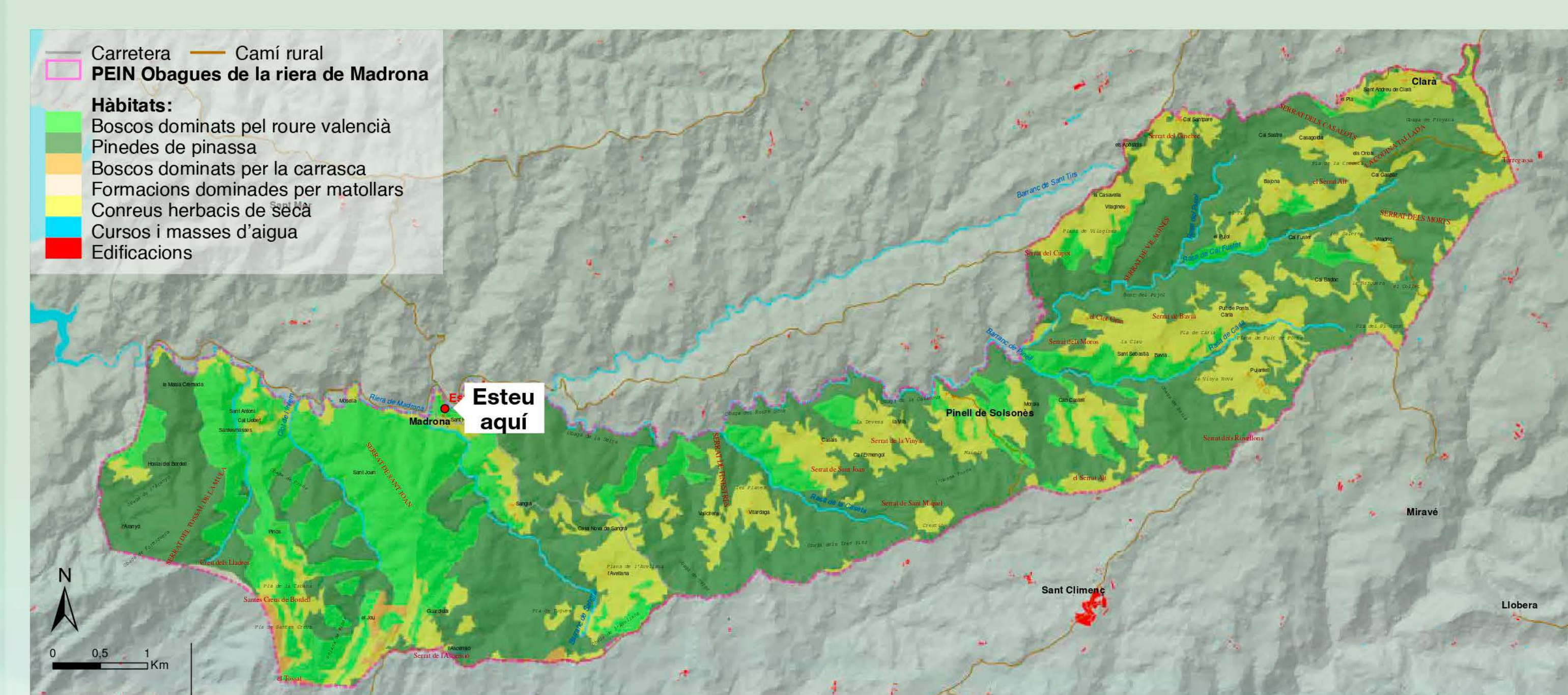
**Alzina**  
*Quercus ilex*



**Blada**  
*Acer opalus*



**Boix grèvol**  
*Ilex aquifolium*



## Espai Natural Protegit de les Obagues de la riera de Madrona

Forma part de la xarxa Natura 2000, una xarxa d'àmbit europeu designada per protegir hàbitats i espècies d'interès comunitari per la Unió Europea. A Catalunya ocupen una superfície significativa, 178.000 ha. D'aquesta superfície, el 35% s'inclou en la xarxa Natura 2000.

**Camí de Sant Pere de Madrona a l'ermita de Sant Joan Baptista**

Des de Madrona, el sender baixa per la solana de Madrona fins a travessar el barranc de Sangrà, curs temporal d'aigua. Un cop a l'altre costat, el sender fa una volta circular que porta a l'ermita de Sant Joan. Es recomana fer el recorregut en sentit antihorari. D'aquesta manera es continua vorejant la riba esquerra del barranc de Sangrà fins que aquest s'ajunta amb la rasa de Caballot i la riera de Madrona. Es continua per la riba esquerra de la riera de Madrona fins a arribar a la masia de la Mosella.

Des de la masia de la Mosella el sender enfila per l'obaga de la Sorteta i fa cap a l'ermita de Sant Joan Baptista, situada al serrat de Sant Joan. Passada l'ermita el camí continua pujant pel serrat de Sant Joan fins a vorejar l'alziner del Casó; després baixa per les obagues del terrenat de Castella i de Madrona fins a tornar a arribar al barranc de Sangrà. Des d'aquí es torna al lloc d'inici enfilant per la solana de Madrona.

**CARACTERÍSTIQUES:** pendents suaus, que porten a una volta circular d'una a dues hores apta per a tota la família.

Longitud total: 4,5 km.

Desnivell: ± 250 metres.

0 50 100 200 m

Coordiniació i execució del projecte:  
COOPERATIVA FORESTAL  
Disseny: MHA, Helena Rovira  
Imatge interior: Xavier Bertran  
Oktubre 2012

