

Llocs d'interès / Lugares de interés

Sant Serni de la Pedra. Església romànica del segle IX, amb afegits posteriors. Conserva un altar barroc en l'absis principal.

Sant Serni de la Pedra. Iglesia románica del siglo IX, con añadidos posteriores. Preserva un altar barroco en el ábside principal.

Sant Lleir de Casabella. Conjunt format per l'ermita romànica del segle XI, un porxo i el cementiri. Destaca la decoració escultòrica de la porta d'entrada.

Sant Lleir de Casabella. Conjunto formado por la ermita románica del siglo XI, un porche y el cementerio. Destaca la decoración escultórica de la puerta de entrada.

Santa Magdalena de Tragines. Petita ermita romànica molt ben conservada, d'una sola nau amb volta de canó.

Santa Magdalena de Tragines. Pequeña ermita románica muy bien conservada, de una sola nave con bóveda de cañón.

Sant Cristòfol de Pasquès. Ermita romànica del segle XI d'una sola nau sense absis, amb una coberta de perfil triangular feta amb maons. Aquesta ermita està integrada dins d'una masia.

Sant Cristòfol dels Pasquès. Ermita románica del siglo XI de una sola nave sin ábside, con una cubierta de perfil triangular hecha con ladrillos. Esta ermita está integrada dentro de una masia.



RUTA
LES ERMITES
"CULTURAL B"

Telèfons d'interès

Consultori mèdic de Sant Llorenç
(+34) 973 49 25 10

Centre Sanitari del Solsonès
(+34) 973 48 11 72

Mossos d'esquadra (+34) 973 48 14 94

Agents Rurals (+34) 973 48 12 15

Bombers de Solsona (+34) 973 48 10 80

Telèfon d'emergències 112

FOTOGRAFIES: PORTADA: Sant Lleir de Casabella. CONTRAPORTADA: Santa Magdalena de les Tragines. Església de La Pedra. INTERIOR: Vista de Sant Llorenç de Morunys des de Sant Lleir de Casabella. (Totes de l'Arx. A.s.s. Turisme de la Vall de Lord). WHA, ESTUDI GRÀFIC · DL L1 187-2020



i OFICINA DE TURISME VALL DE LORD
Punt d'acolliment Centre BTT
Ctra. de Berga, s/n. Sant Llorenç de Morunys
T. (+34) 973 49 21 81

i OFICINA DE TURISME DEL SOLSONÈS
Carretera de Bassella, 1. Solsona
T. (+34) 973 48 23 10

Ruta **11**
14,60* km
Ruta circular / Ruta circular
Dificultad muy exigente /
Dificultat molt exigent
4 h 15 min
890 m
Estacionalidad / Estacionalitat
* 14,98 km si es compta anar i
tornar a la font Puda // 14,98 si se
va y vuelve de la fuente Puda



No feu foc



No llenceu deixalles



Acampada lliure no permesa



Respecteu els éssers vius de l'entorn



Seguiu les indicacions de la ruta



Respecteu el patrimoni de l'entorn

www.lavalldelord.com
www.turismesolsones.com





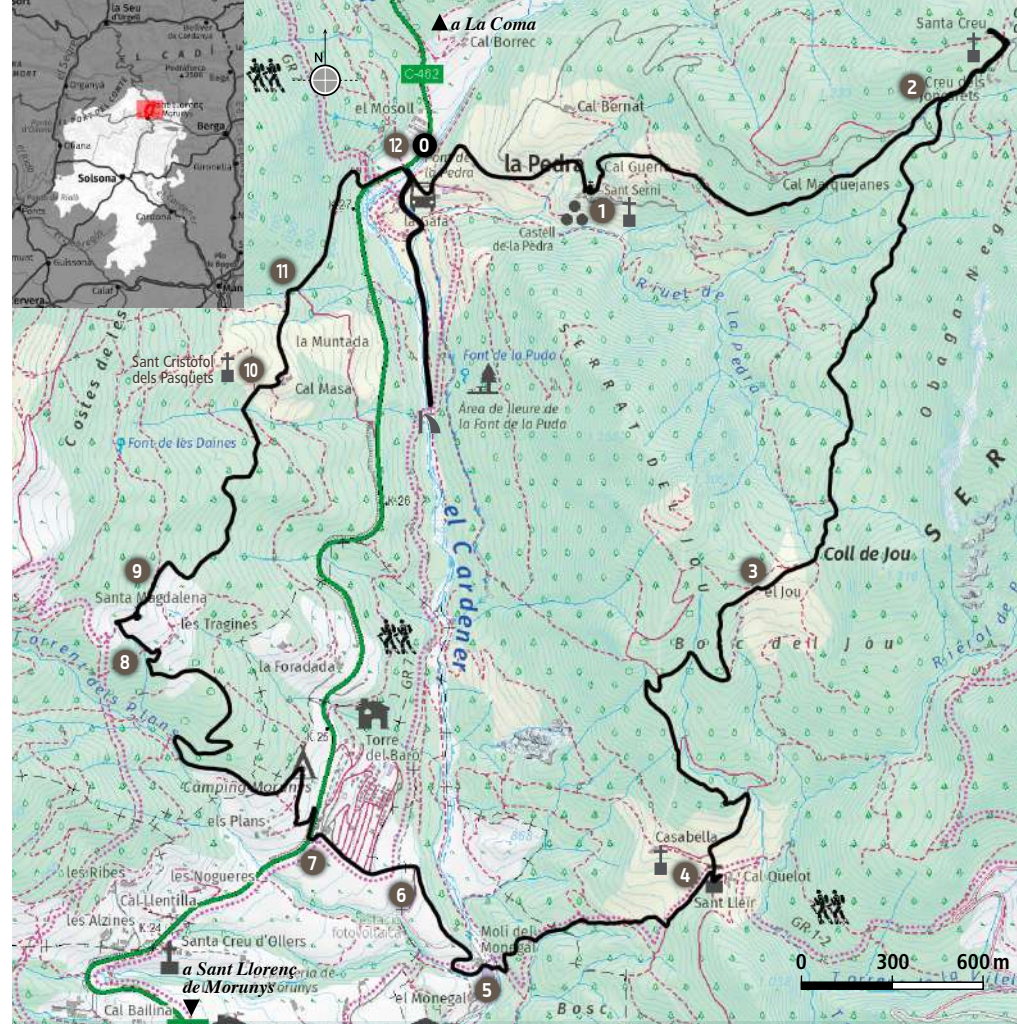
DESCRIPCIÓ DE LA RUTA

Com arribar al punt de sortida? Des de Sant Llorenç de Morunys agafem la carretera C-462 en direcció a la Coma i la Pedra; seguim per aquesta via fins el punt quilomètric 27 on hi ha un desviament a la dreta per anar a la Pedra i la font Puda. Deixem el cotxe a l'àmplia cruïlla, o bé a l'esplanada que trobarem a l'esquerra just abans del desviament.

- 0 km 0.** Comencem la ruta a la cruïlla que va cap a la Pedra. Seguim la pista asfaltada fins a l'ermita de **Sant Serni de la Pedra**.
- 1 km 0,9.** **Ermita de Sant Serni de la Pedra.** Pugem les escales cap al cementiri i seguim el corriol amunt. Creuem la pista i continuem pujant per unes escales passant per davant d'una casa, seguint el senyal de direcció. Trobem marques grogues que ens guien per un camí ben traçat, que va transitant pel costat esquerre d'un filat de bestiar.
- 2 km 2,3.** Creuem una pista sense asfaltar i a 100 metres trobarem un encreuament de camins; seguim recte per anar a visitar l'**ermita del Roser** i, posteriorment, retornem fins al mateix encreuament. D'aquí continuem a l'esquerra i en 100 metres arribem a la pista principal; agafem la que continua al nostre davant.
- 3 km 5,1.** **El Jou** (1.200 m). Un cop hem passat aquesta casa, agafem el camí cap a l'esquerra, cap al **bosc del Jou**. Seguim el camí uns 100 metres, deixem la pista principal i agafem un corriol que surt a l'esquerra. Continuem fins a **Sant Lleir de Casabella**.
- 4 km 6,9.** **Ermita de Sant Lleir de Casabella.** Davant de l'ermita deixem la pista principal i agafem una pista secundària en forta baixada i en direcció a **Sant Llorenç de Morunys**. Anirem seguint la pista forestal fins a arribar al riu.
- 5 km 8.** Travessem el **riu Cardener** per una palanca de fusta. Cal girar a la dreta i passar entre les construccions de l'antiga fàbrica tèxtil i la **casa**

del Monegal; uns metres més enllà trobarem un pal indicador que ens farà girar de nou cap a la dreta.

- 6 km 8,6.** **Cruïlla de camins.** Agafem la pista que surt en pujada seguint les indicacions cap a **Santa Magdalena de les Tragines**. Passem pel costat del càmping fins a arribar a la carretera C-462.
- 7 km 9.** Creuem la carretera i girem a la dreta, i a uns 100 metres agafem una pista a l'esquerra. Anem pujant seguint les fites de direcció per la pista que hem agafat abans.
- 8 km 10,8.** **Masia de les Tragines.** Trobem una cruïlla de camins i agafem la pista de l'esquerra. Després d'alguns revolts més, prenem el corriol que entre feixes ens porta a **Santa Magdalena de les Tragines**.
- 9 km 11,1.** **Ermita de Santa Magdalena de les Tragines.** Seguim el corriol que surt a l'esquerra cap a **Sant Cristòfol**. Arribem a una pista i de seguida agafem un altre corriol a la dreta que va vorejant un camp. Estiguem atents a les marques i aviat trobarem un camí ben fressat que marxa en direcció nord. Arribem a una pista. Continuem a l'esquerra i tot seguit agafem un corriol que surt a la dreta, que ens porta de nou al camí que va a parar a **Sant Cristòfol de Pasquès**.
- 10 km 12,2.** **Ermita de Sant Cristòfol de Pasquès.** Hi ha un pal indicador davant de l'ermita. Prenem les direccions cap a **Sant Serni de la Pedra**, seguint les marques grogues.
- 11 km 12,6.** Travessem un torrent amb una font a la dreta. El corriol continua en baixada, entre bosc i tarteres, fins a arribar al camí que baixa de la Coma, sobre el pont de la Pedra.
- 12 km 13,3.** **Pont de la Pedra** i punt d'inici de la ruta. En aquest punt, tenim la possibilitat d'anar fins a la **font Puda** (1,6 km anada i tornada). Fi de la ruta.



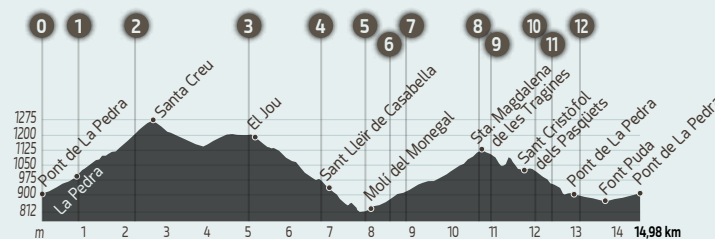
11 RUTA LES ERMITES "Cultural B"

Tipus de senyalització / Tipo de señalización

- Continuitat sender / continuidad sendero
- ✖ Direcció errònia / dirección errónea
- ▶ Direcció dreta / dirección derecha
- ▶ Direcció esquerra / dirección izquierda



Disponible en GPS
Turisme Solsonès
Wikiloc



Cómo llegar al punto de salida: Desde Sant Llorenç de Morunys cogemos la carretera C-462 dirección La Coma i La Pedra; seguimos por esta hasta el punto kilométrico 27 donde ya se nos indicará un desvío a la derecha dirección La Pedra y la fuente Puda. Dejamos el coche en el cruce o en la explanada que encontraremos a la izquierda justo antes del desvío.

- 0 Km 0.** Empezamos la ruta en el cruce que va hacia La Pedra. Seguimos la pista asfaltada hasta la ermita de **Sant Serni de la Pedra**.
- 1 Km 0,9.** **Ermita de Sant Serni de la Pedra.** Subimos las escaleras hacia el cementerio y seguimos el camino en fuerte subida. Cruzamos la pista y continuamos subiendo por unas escaleras pasando por delante de una casa, siguiendo la señal de dirección. Encontramos marcas amarillas que nos ayudarán a seguir el camino bien trazado que va bordeando por el lado izquierdo de una alambrada de ganado.
- 2 km 2,3.** Cruzamos una pista sin asfaltar y a 100 metros encontraremos un cruce de caminos. Al llegar a este, seguimos recto para ir a visitar la **ermita del Roser** y posteriormente volvemos hasta aquí otra vez. Entonces continuamos a la izquierda y en 100 metros llegaremos a la pista principal; tomamos la que continua delante nuestro.

- 3 Km 5,1.** **El Jou** (1200 m). Al pasar la casa, cogemos el camino hacia la izquierda, hacia el **Bosc del Jou**. Seguimos el camino unos 100 metros, dejamos la pista principal y cogemos un camino que empieza a la izquierda. Seguimos la pista y caminos hasta **Sant Lleir de Casabella**.
- 4 Km 6,9.** **Ermita de Sant Lleir de Casabella.** Delante de la ermita dejamos la pista principal y cogemos una pista secundaria en fuerte bajada y en dirección **Sant Llorenç de Morunys**. Iremos siguiendo la pista hasta llegar al río.
- 5 Km 8.** Cruzamos el **riu Cardener** por una pasarela de madera. Se debe girar a la derecha y pasar entre las construcciones de la antigua fábrica textil y la **casa**

del Monegal; unos metros más allá encontraremos un poste indicador que nos hará girar de nuevo a la derecha.

- 6 Km 8,6.** **Cruce de caminos.** Cogemos la pista que sale en subida siguiendo las instrucciones hacia **Santa Magdalena de les Tragines**. Pasamos por el lado del camping hasta llegar a la carretera C-462.
- 7 Km 9.** Cruzamos la carretera y giramos a la derecha, y en unos 100 metros cogemos la pista a la izquierda. Iremos subiendo siguiendo los hitos de dirección por la pista que hemos cogido antes.
- 8 Km 10,8.** **Les Tragines.** Encontramos un cruce de caminos y cogemos la pista de la izquierda. Después de algunas curvas, cogemos una senda que pasa entre bancales y nos lleva a **Santa Magdalena de les Tragines**.
- 9 Km 11,1.** **Ermita de Santa Magdalena de les Tragines.** Seguimos la senda que sale a la izquierda hacia **Sant Cristòfol**. Llegamos a una pista y enseguida cogemos otra senda a la derecha que va bordeando un campo. Estad atentos a las marcas y enseguida encontrareis un camino bien trillado que marcha en dirección norte. Llegamos a una pista. Seguimos a la izquierda y luego cogemos una senda que sale a la derecha, que nos lleva de nuevo al camino que va hacia **Sant Cristòfol dels Pasquès**.
- 10 Km 12,2.** **Ermita de Sant Cristòfol dels Pasquès.** Poste indicador delante de la ermita. Seguimos la dirección hacia **Sant Serni de la Pedra**, siguiendo las marcas amarillas.
- 11 Km 12,6.** Atravesamos un torrente con una fuente a la derecha. La senda continúa en bajada, entre bosques y taludes, hasta llegar al camino que baja de La Coma. Posteriormente, bordeando la carretera principal subimos hasta el puente de la Pedra.
- 12 Km 13,3.** **Puente de la Pedra** y punto de inicio de la ruta. En este, tenemos la posibilidad de ir a la **Fuente Puda** (1,6 km de ida y vuelta). Fin de la ruta.